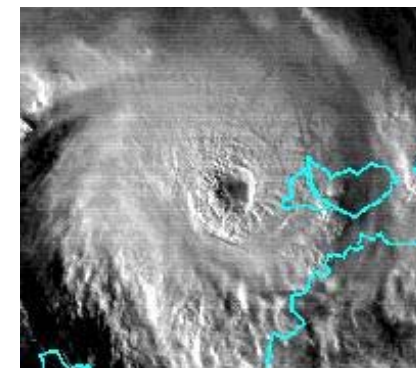


聖誕島並不經常遭遇像澳大利亞北部那樣強烈的龍捲風，但是強風及海平面升高的影響會對房屋和基礎設施造成嚴重的破壞。

風暴潮可能會給 Kampong 和 Settlement 的居民帶來危險。在某些狀況下，澳大利亞聯邦警察可能會建議撤離。請給予合作並在必要時協助您的家人或鄰居。



緊急電話號碼

社區在颶風季節的責任

1. 清理房屋外的所有鬆散物體。
2. 了解當龍捲風來臨時應如何應對。
3. 龍捲風隨時可能來臨。最好事先做好準備，而不是到最後時刻才開始清理。

聖誕島警察
9164 8444

定期更新將於6RCI播出，並張貼在圓環公告欄中。

您也可從 www.bom.gov.au 網站了解更多資訊。

在龍捲風
來臨時
共同努力

聖誕島郡政府編寫

最近在各居民區安裝了嚴重風暴警報燈。三個燈代表了三種不同等級的警報。不同顏色的警報代表了風暴來臨時所應採取的不同措施。

藍色警報

透過電台、電視或互聯網路了解龍捲風形成的最新資訊。

固定或清除您家中或辦公地的鬆散物件或垃圾。

準備好急救箱、基本藥品、手電、便攜收音機、備用電池、食物及水等應急用品。

考慮如何安置有特殊需要的人士，如懷孕婦女、老人或殘障者等。

為寵物找到一個安全的處所。

提醒您的家人了解龍捲風的進程。

橙色警報

追蹤電台、電視或互聯網路中關於龍捲風進程的資訊，特別是關於風暴潮的報導。

了解您的家人及寵物在何處。及早考慮安置寵物。

將船、大篷車、拖車、花棚、雨水箱和液化氣瓶等固定到牽制點上。

將可能會被破壞性強風吹起的戶外家具等鬆散物件保存或固定好。

固定所有的龍捲風屏幕。用木板或多層膠帶封住暴露的窗戶。

給您的車加滿油並停放在庇護區，設置為手刹或掛在停車檔或一檔。

確保您的應急箱配備齊全，把水裝滿應急容器。

拉好窗簾並鎖好門。

作好迅速移動到您家中較堅固位置或在必要時搬到附近福利中心的準備。

如果您居住在地勢較低的海岸地區，而龍捲風很可能帶來風暴潮的話，您可能被要求現在就搬離。請查閱您的家庭龍捲風計劃。

紅色警報

隨時收聽您的便攜收音機，了解有關龍捲風進程的資訊。

切斷電器電源並關上供氣閥門。

立即轉移到您家中或所在建築中最堅固最安全的位置（如內部走廊、浴室或廁所）或是最近的福利中心。

遠離並緊閉門窗，鎖好。

留在戶內，直到當局通知**解除警報**。